

análise sectorial: cnae 3 díxitos

ficha

921- Actividades cinematográficas e de vídeo

Miles de euros	1997	1998	1999	2000
Nº de empresas analizadas	34	36	42	43
% sobre a mostra de Galicia	0,21%	0,22%	0,21%	0,21%
Ingresos de explotación	17.850,07	23.305,90	31.354,11	36.605,25
% sobre a mostra de Galicia	0,07%	0,07%	0,08%	0,08%
Valor engadido bruto (c.f.)	8.089,41	9.248,88	11.034,54	14.634,74
% sobre a mostra de Galicia	0,15%	0,15%	0,14%	0,17%

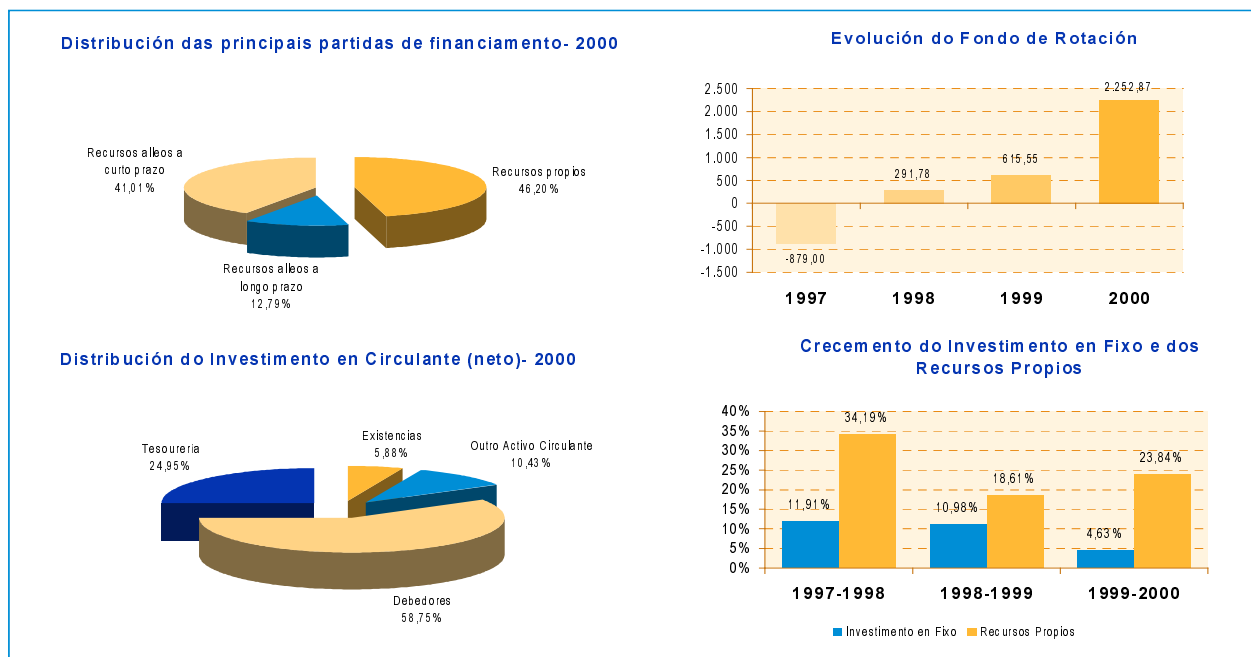
- A MOSTRA: 16.546, 16.586, 19.798 e 20.322 empresas nos anos 1997, 1998, 1999 e 2000, respectivamente, con ingresos de explotación superiores a 42.000 euros no ano 2000.
- P₅₀: é o valor central da mostra (Mediana); P₇₅, P₂₅ ocupan as posicións entre a mediana e o valor máis alto e máis baixo, respectivamente.

análise sectorial: cnae 3 díxitos
balance agregado

921- Actividades cinematográficas e de vídeo

		Nº de empresas				Taxas de variación			
		33	33	33	33				
Miles de euros		Anos	1997	1998	1999	2000	97-98	98-99	99-00
INVESTIMENTO TOTAL (ACTIVO)			18.331,00	22.604,80	24.323,02	25.589,67	23,31%	7,60%	5,21%
INVESTIMENTO EN FIXO (neto)			9.883,26	11.060,18	12.274,31	12.842,88	11,91%	10,98%	4,63%
Gastos Amortizables			64,15	68,23	148,47	155,88	6,36%	117,61%	5,00%
Inmobiliado Inmaterial			285,20	1.015,52	1.036,05	935,41	256,08%	2,02%	-9,71%
Inmobiliado Material			8.172,31	8.633,27	9.557,46	9.921,60	5,64%	10,70%	3,81%
Outro Activo Fixo			1.361,61	1.343,16	1.532,33	1.829,97	-1,35%	14,08%	19,42%
INVEST. EN CIRCULANTE (neto)			8.447,74	11.544,62	12.048,71	12.746,79	36,66%	4,37%	5,79%
Existencias			1.348,71	585,38	676,91	748,99	-56,60%	15,64%	10,65%
Debedores			5.159,01	8.441,34	7.707,51	7.488,40	63,62%	-8,69%	-2,84%
Tesourería			1.660,72	2.217,93	2.382,79	3.180,31	33,55%	7,43%	33,47%
Outro Activo Circulante			279,30	299,97	1.281,50	1.329,09	7,40%	327,21%	3,71%
FONTES FINANCIAMENTO (PASIVO)			18.330,99	22.604,80	24.323,02	25.589,67	23,31%	7,60%	5,21%
RECURSOS PROPIOS			5.997,99	8.048,90	9.546,79	11.823,04	34,19%	18,61%	23,84%
Fondos Propios			5.797,13	7.725,59	9.224,93	11.410,94	33,27%	19,41%	23,70%
Ingresos Distribuír Varios Exerc.			200,86	323,31	321,86	412,10	60,96%	-0,45%	28,04%
RECURSOS ALLEOS			12.333,00	14.555,90	14.776,23	13.766,63	18,02%	1,51%	-6,83%
Financ. Alleo a Longo Prazo			3.006,27	3.303,06	3.343,07	3.272,71	9,87%	1,21%	-2,10%
Financ. Alleo a Curto Prazo			9.326,73	11.252,84	11.433,16	10.493,92	20,65%	1,60%	-8,22%
FONDO DE ROTACIÓN			-879,00	291,78	615,55	2.252,87	133,19%	110,97%	265,99%

análise gráfica



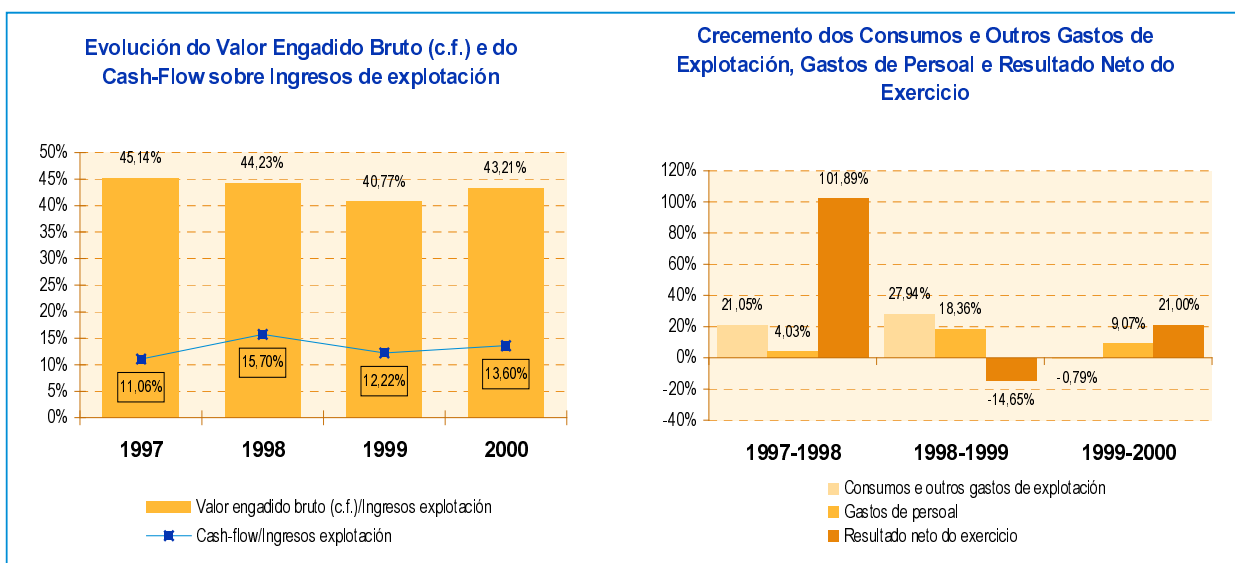
* A MOSTRA: 16.546, 16.586, 19.798 e 20.322 empresas nos anos 1997, 1998, 1999 e 2000, respectivamente, con ingresos de explotación superiores a 42.000 euros no ano 2000.

análise sectorial: cnae 3 díxitos
 conta de perdas e ganancias agregada

921- Actividades cinematográficas e de vídeo

	Nº de empresas				Taxas de variación						
	33	33	33	33							
Miles de euros	Anos				1997	1998	1999	2000	97-98	98-99	99-00
Ingresos de Explotación	17.784,03	21.176,71	25.511,49	26.396,87	17.784,03	21.176,71	25.511,49	26.396,87	19,08%	20,47%	3,47%
Consumos e Outros Gastos Explot.	9.756,84	11.810,51	15.110,30	14.990,73	9.756,84	11.810,51	15.110,30	14.990,73	21,05%	27,94%	-0,79%
Valor Engadido Bruto (c.f.)	8.027,19	9.366,20	10.401,19	11.406,14	8.027,19	9.366,20	10.401,19	11.406,14	16,68%	11,05%	9,66%
Gastos de Persoal	4.677,07	4.865,75	5.759,20	6.281,53	4.677,07	4.865,75	5.759,20	6.281,53	4,03%	18,36%	9,07%
Rtdo. Económico Bruto Explotación	3.350,12	4.500,45	4.641,99	5.124,61	3.350,12	4.500,45	4.641,99	5.124,61	34,34%	3,15%	10,40%
Amortizacións e Provisións	966,34	1.245,93	1.439,92	1.460,12	966,34	1.245,93	1.439,92	1.460,12	28,93%	15,57%	1,40%
Rtdo. Económico Neto Explotación	2.383,78	3.254,52	3.202,07	3.664,49	2.383,78	3.254,52	3.202,07	3.664,49	36,53%	-1,61%	14,44%
Rtdo. Financeiro	-700,11	-536,33	-461,37	-381,95	-700,11	-536,33	-461,37	-381,95	23,39%	13,98%	17,22%
Ingresos Financeiros	74,36	69,35	143,77	281,98	74,36	69,35	143,77	281,98	-6,74%	107,33%	96,13%
Gastos Financeiros	774,47	605,67	605,15	663,92	774,47	605,67	605,15	663,92	-21,79%	-0,09%	9,71%
Rtdo. das Actividades Ordinarias	1.683,68	2.718,19	2.740,70	3.282,54	1.683,68	2.718,19	2.740,70	3.282,54	61,44%	0,83%	19,77%
Rtdo. das Activid. Extraordinarias	-174,61	294,85	36,65	19,57	-174,61	294,85	36,65	19,57	268,86%	-87,57%	-46,58%
Rtdo. antes de Impuestos	1.509,07	3.013,04	2.777,35	3.302,12	1.509,07	3.013,04	2.777,35	3.302,12	99,66%	-7,82%	18,89%
Imposto de Sociedades	448,32	871,50	949,65	1.090,60	448,32	871,50	949,65	1.090,60	94,39%	8,97%	14,84%
Rtdo. Neto do Exercicio	1.060,75	2.141,53	1.827,70	2.211,52	1.060,75	2.141,53	1.827,70	2.211,52	101,89%	-14,65%	21,00%
Cash-flow	1.966,07	3.324,86	3.118,10	3.589,95	1.966,07	3.324,86	3.118,10	3.589,95	69,11%	-6,22%	15,13%

análise gráfica



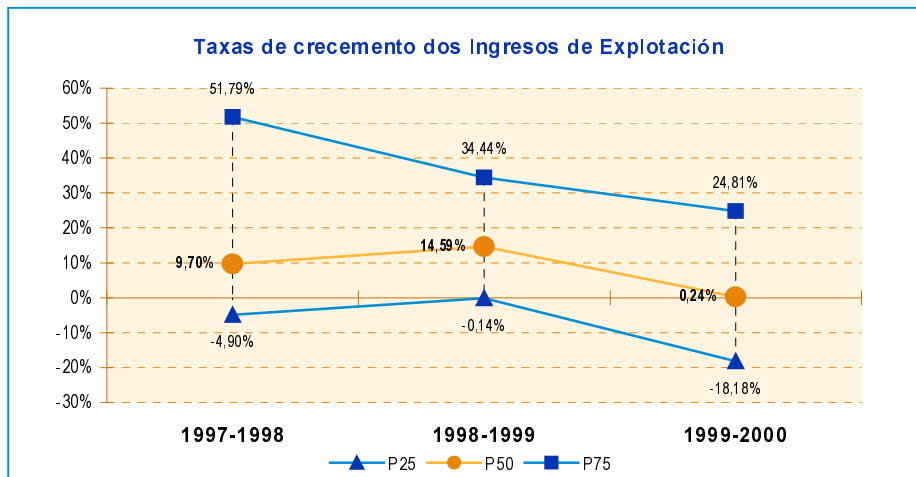
* A MOSTRA: 16.546, 16.586, 19.798 e 20.322 empresas nos anos 1997, 1998, 1999 e 2000, respectivamente, con ingresos de explotación superiores a 42.000 euros no ano 2000.

921- Actividades cinematográficas e de vídeo

Evolución dos Ingresos de Explotación

TAXAS DE CRECEMENTO	1997-1998			1998-1999			1999-2000		
	P ₂₅	P ₅₀	P ₇₅	P ₂₅	P ₅₀	P ₇₅	P ₂₅	P ₅₀	P ₇₅
Ingresos de Explotación	-4,90%	9,70%	51,79%	-0,14%	14,59%	34,44%	-18,18%	0,24%	24,81%

análise gráfica



- A MOSTRA: 16.546, 16.586, 19.798 e 20.322 empresas nos anos 1997, 1998, 1999 e 2000, respectivamente, con ingresos de explotación superiores a 4.200 euros no ano 2000.
- P₅₀ é o valor central da mostra (Mediana); P₇₅, P₂₅ ocupan as posicións entre a mediana e o valor máis alto e máis baixo, respectivamente.

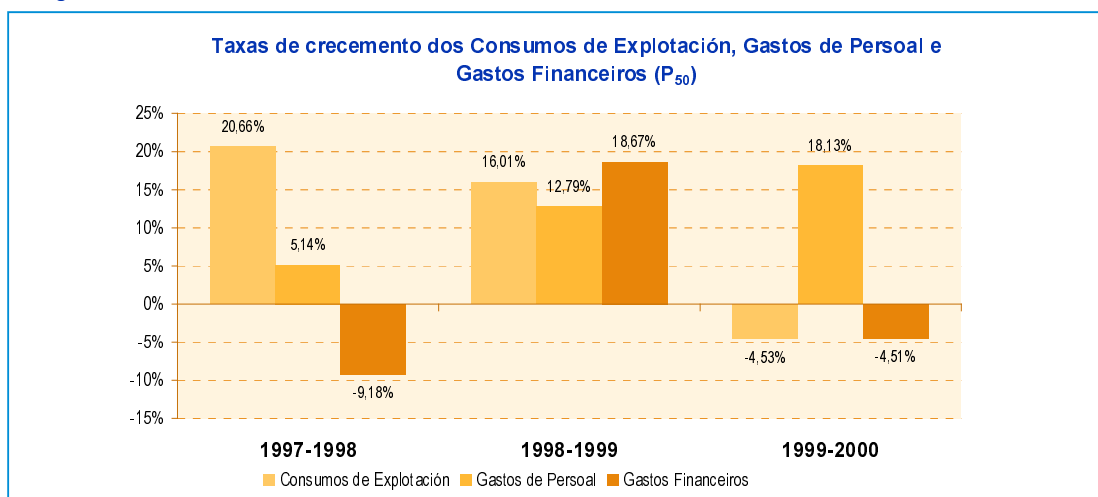
análise sectorial: cnae 3 díxitos
 ingresos, custos e resultados

921- Actividades cinematográficas e de vídeo

Evolución dos principais custos

TAXAS DE CRECIMENTO	1997-1998			1998-1999			1999-2000		
	P ₂₅	P ₅₀	P ₇₅	P ₂₅	P ₅₀	P ₇₅	P ₂₅	P ₅₀	P ₇₅
Consumos de Explotación	-9,68%	20,66%	74,76%	-13,43%	16,01%	58,48%	-30,80%	-4,53%	37,38%
Gastos de Persoal	-3,27%	5,14%	30,32%	0,16%	12,79%	47,32%	4,14%	18,13%	45,95%
Gastos Financeiros	-33,01%	-9,18%	40,45%	-31,12%	18,67%	76,98%	-53,96%	-4,51%	33,69%

análise gráfica



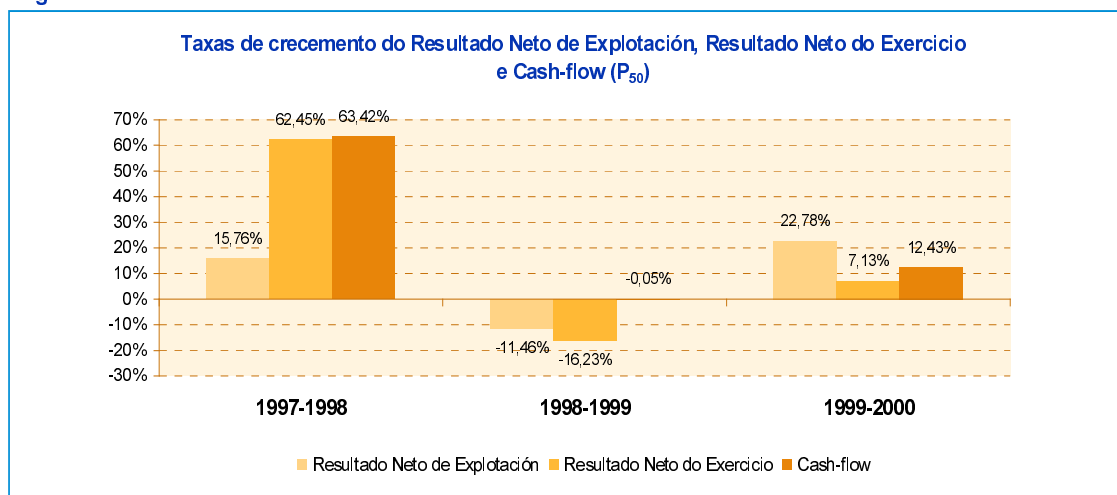
• A MOSTRA: 16.546, 16.586, 19.798 e 20.322 empresas nos anos 1997, 1998, 1999 e 2000, respectivamente, con ingresos de explotación superiores a 42.000 euros no ano 2000. • P₅₀ é o valor central da mostra (Mediana); P₇₅, P₂₅ ocupan as posicións entre a mediana e o valor máis alto e máis baixo, respectivamente.

921- Actividades cinematográficas e de vídeo

Evolución dos principais resultados

TAXAS DE CRECIMENTO	1997-1998			1998-1999			1999-2000		
	P ₂₅	P ₅₀	P ₇₅	P ₂₅	P ₅₀	P ₇₅	P ₂₅	P ₅₀	P ₇₅
Rtdo. Económico Neto de Explotación	-59,97%	15,76%	83,57%	-37,86%	-11,46%	68,44%	-54,70%	22,78%	135,87%
Resultado Neto do Exercicio	-11,65%	62,45%	350,07%	-41,18%	-16,23%	70,98%	-42,50%	7,13%	125,45%
Cash-flow	-6,99%	63,42%	184,94%	-31,54%	-0,05%	47,71%	-28,80%	12,43%	117,60%

análise gráfica



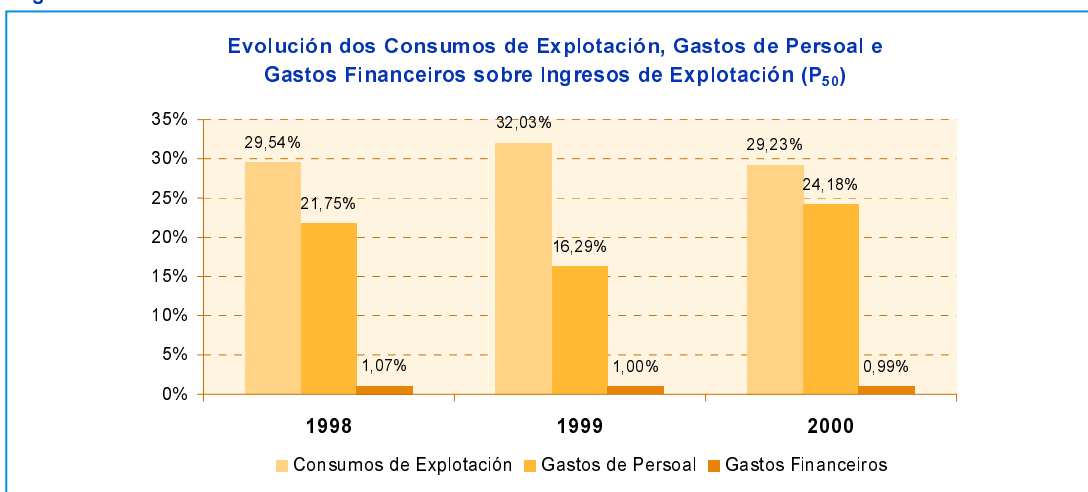
• A MOSTRA: 16.546, 16.586, 19.798 e 20.322 empresas nos anos 1997, 1998, 1999 e 2000, respectivamente, con ingresos de explotación superiores a 42.000 euros no ano 2000. • P₅₀ é o valor central da mostra (Mediana); P₇₅, P₂₅ ocupan as posicións entre a mediana e o valor máis alto e máis baixo, respectivamente.

921- Actividades cinematográficas e de vídeo

Evolución dos principais custos respecto a ingresos de explotación

PESO SOBRE INGRESOS DE EXPLOTACIÓN	1998			1999			2000		
	P ₂₅	P ₅₀	P ₇₅	P ₂₅	P ₅₀	P ₇₅	P ₂₅	P ₅₀	P ₇₅
Consumos de Explotación	9,26%	29,54%	43,93%	10,05%	32,03%	52,61%	6,37%	29,23%	47,46%
Gastos de Persoal	10,95%	21,75%	35,92%	9,43%	16,29%	33,27%	12,53%	24,18%	40,46%
Gastos Financeiros	0,13%	1,07%	3,84%	0,23%	1,00%	2,39%	0,36%	0,99%	2,81%

análise gráfica



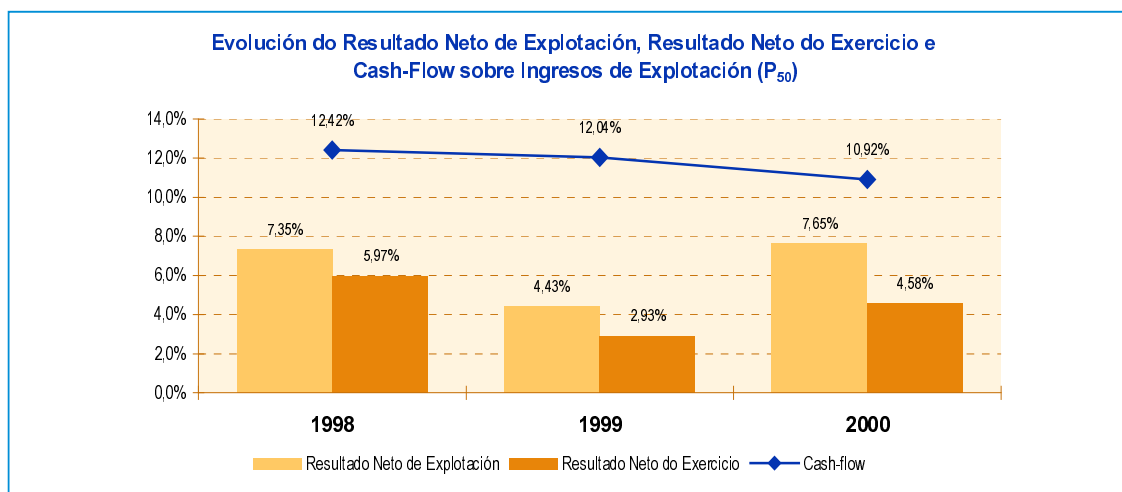
• A MOSTRA: 16.546, 16.586, 19.798 e 20.322 empresas nos anos 1997, 1998, 1999 e 2000, respectivamente, con ingresos de explotación superiores a 42.000 euros no ano 2000.
 • P₅₀ é o valor central da mostra (Mediana); P₇₅, P₂₅ ocupan as posicións entre a mediana e o valor máis alto e máis baixo, respectivamente.

921- Actividades cinematográficas e de vídeo

Evolución dos principais resultados respecto a ingresos de explotación

PESO SOBRE INGRESOS DE EXPLOTACIÓN	1998			1999			2000		
	P ₂₅	P ₅₀	P ₇₅	P ₂₅	P ₅₀	P ₇₅	P ₂₅	P ₅₀	P ₇₅
Rtdo. Económico Neto de Explotación	1,48%	7,35%	16,24%	2,01%	4,43%	18,34%	3,07%	7,65%	13,83%
Resultado Neto do Exercicio	1,55%	5,97%	11,29%	1,08%	2,93%	12,57%	1,99%	4,58%	9,49%
Cash-flow	4,41%	12,42%	20,17%	4,09%	12,04%	16,74%	5,42%	10,92%	16,57%

análise gráfica



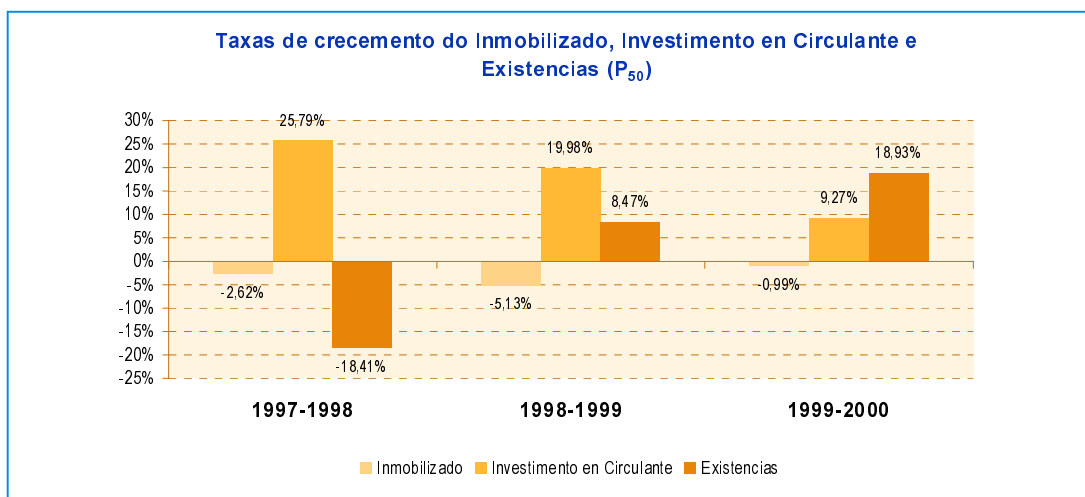
• A MOSTRA: 16.546, 16.586, 19.798 e 20.322 empresas nos anos 1997, 1998, 1999 e 2000, respectivamente, con ingresos de explotación superiores a 42.000 euros no ano 2000.
 • P₅₀ é o valor central da mostra (Mediana); P₇₅, P₂₅ ocupan as posicións entre a mediana e o valor máis alto e máis baixo, respectivamente.

921- Actividades cinematográficas e de vídeo

Evolución do investimento

TAXAS DE CRECEMENTO	1997-1998			1998-1999			1999-2000		
	P ₂₅	P ₅₀	P ₇₅	P ₂₅	P ₅₀	P ₇₅	P ₂₅	P ₅₀	P ₇₅
Inmobilizado	-14,09%	-2,62%	25,16%	-11,04%	-5,13%	9,72%	-9,86%	-0,99%	20,91%
Investimento en Circulante	-7,76%	25,79%	77,28%	-10,49%	19,98%	53,63%	-14,59%	9,27%	41,59%
Existencias	-34,48%	-18,41%	1,90%	0,00%	8,47%	32,38%	-0,77%	18,93%	92,58%

análise gráfica



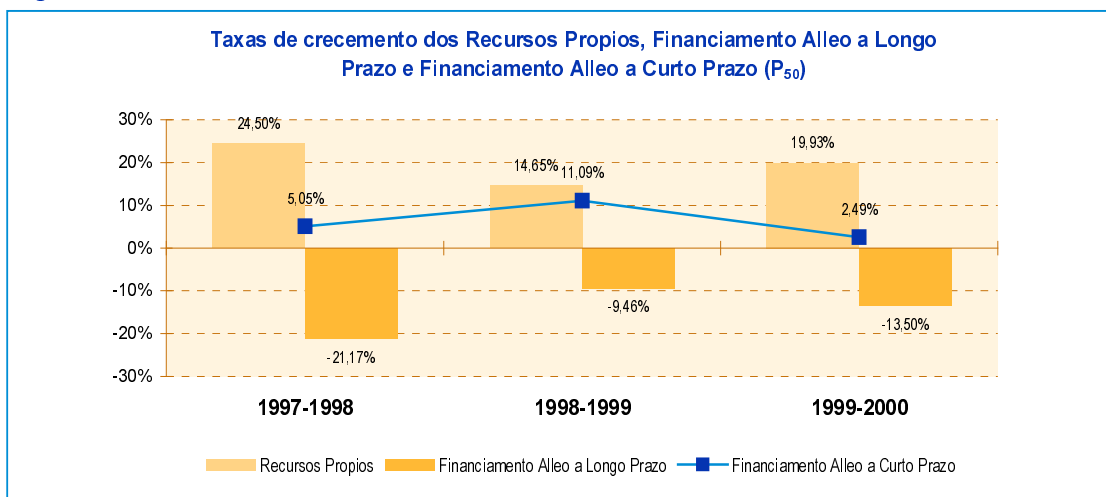
• A MOSTRA: 16.546, 16.586, 19.798 e 20.322 empresas nos anos 1997, 1998, 1999 e 2000, respectivamente, con ingresos de explotación superiores a 42.000 euros no ano 2000.
 • P₅₀ é o valor central da mostra (Mediana); P₇₅, P₂₅ ocupan as posicións entre a mediana e o valor máis alto e máis baixo, respectivamente.

921- Actividades cinematográficas e de vídeo

Evolución do financiamento

TAXAS DE CRECEMENTO	1997-1998			1998-1999			1999-2000		
	P ₂₅	P ₅₀	P ₇₅	P ₂₅	P ₅₀	P ₇₅	P ₂₅	P ₅₀	P ₇₅
Recursos Propios	9,93%	24,50%	90,70%	7,60%	14,65%	32,47%	3,80%	19,93%	69,91%
Financiamento Alleo a Longo Prazo	-40,09%	-21,17%	-1,92%	-19,25%	-9,46%	8,43%	-28,94%	-13,50%	0,00%
Financiamento Alleo a Curto Prazo	-21,11%	5,05%	48,08%	-16,56%	11,09%	41,92%	-30,89%	2,49%	28,86%

análise gráfica



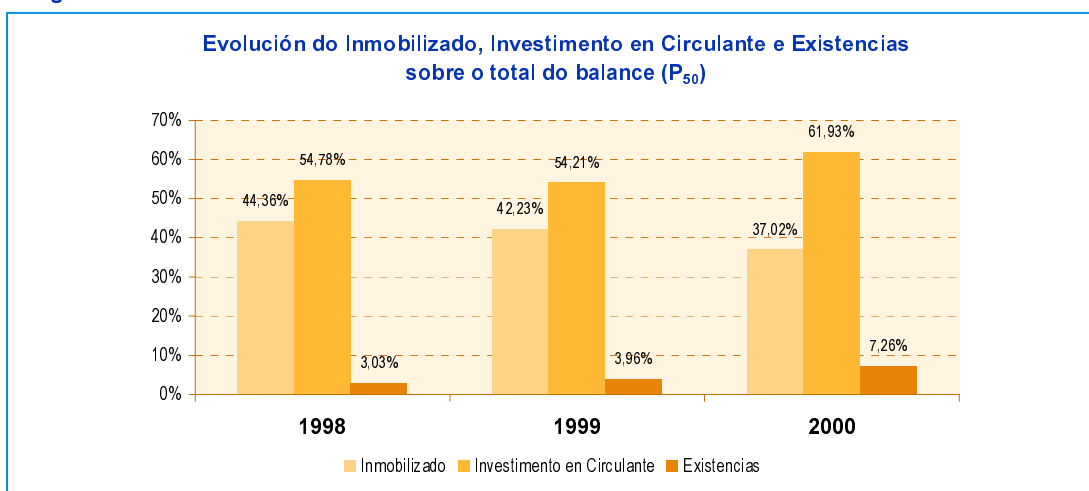
• A MOSTRA: 16.546, 16.586, 19.798 e 20.322 empresas nos anos 1997, 1998, 1999 e 2000, respectivamente, con ingresos de explotación superiores a 42.000 euros no ano 2000.
 • P₅₀ é o valor central da mostra (Mediana); P₇₅, P₂₅ ocupan as posicións entre a mediana e o valor máis alto e máis baixo, respectivamente.

921- Actividades cinematográficas e de vídeo

Evolución do investimento sobre o total do balance

PESO SOBRE O TOTAL DO BALANCE	1998			1999			2000		
	P ₂₅	P ₅₀	P ₇₅	P ₂₅	P ₅₀	P ₇₅	P ₂₅	P ₅₀	P ₇₅
Inmobilizado	20,02%	44,36%	73,04%	29,60%	42,23%	64,60%	20,67%	37,02%	62,06%
Investimento en Circulante	26,97%	54,78%	79,72%	35,40%	54,21%	70,40%	37,78%	61,93%	78,16%
Existencias	0,72%	3,03%	17,12%	0,58%	3,96%	14,62%	2,78%	7,26%	15,89%

análise gráfica



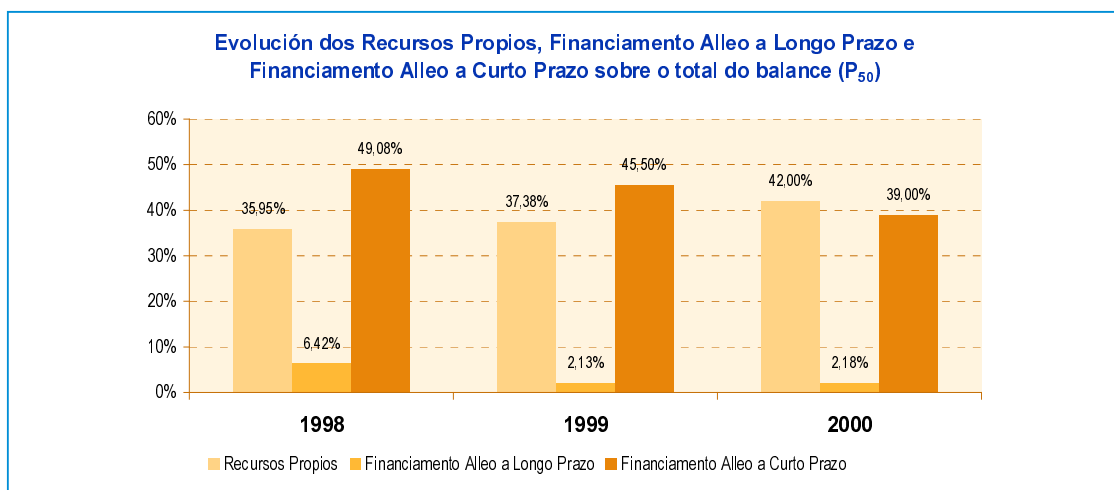
- A MOSTRA: 16.546, 16.586, 19.798 e 20.322 empresas nos anos 1997, 1998, 1999 e 2000, respectivamente, con ingresos de explotación superiores a 42.000 euros no ano 2000.
- P₅₀ é o valor central da mostra (Mediana); P₇₅, P₂₅ ocupan as posicións entre a mediana e o valor máis alto e máis baixo, respectivamente.

921- Actividades cinematográficas e de vídeo

Evolución do financiamento sobre o total do balance

PESO SOBRE O TOTAL DO BALANCE	1998			1999			2000		
	P ₂₅	P ₅₀	P ₇₅	P ₂₅	P ₅₀	P ₇₅	P ₂₅	P ₅₀	P ₇₅
Recursos Propios	23,53%	35,95%	58,47%	24,09%	37,38%	64,23%	22,87%	42,00%	69,07%
Financiamento Alleo a Longo Prazo	0,00%	6,42%	20,80%	0,00%	2,13%	23,56%	0,00%	2,18%	19,03%
Financiamento Alleo a Curto Prazo	26,57%	49,08%	62,82%	31,28%	45,50%	64,53%	25,31%	39,00%	66,59%

análise gráfica



• A MOSTRA: 16.546, 16.586, 19.798 e 20.322 empresas nos anos 1997, 1998, 1999 e 2000, respectivamente, con ingresos de explotación superiores a 42.000 euros no ano 2000. •
 P₅₀ é o valor central da mostra (Mediana); P₇₅, P₂₅ ocupan as posicións entre a mediana e o valor máis alto e máis baixo, respectivamente.

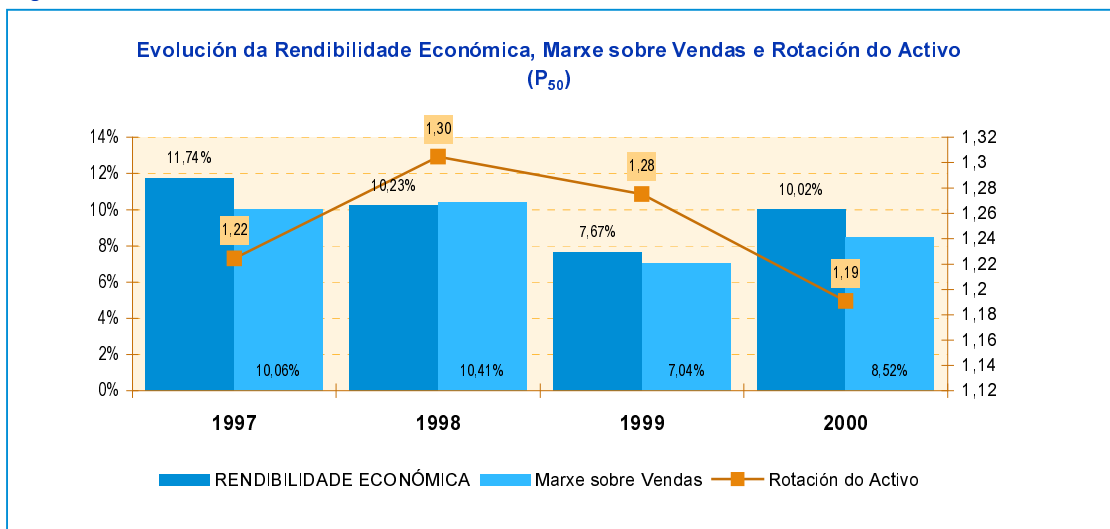
análise sectorial: cnae 3 díxitos
rendibilidade e variables asociadas

921- Actividades cinematográficas e de vídeo

Evolución da Rendibilidade Económica e variables asociadas

	1997			1998			1999			2000		
	P ₂₅	P ₅₀	P ₇₅	P ₂₅	P ₅₀	P ₇₅	P ₂₅	P ₅₀	P ₇₅	P ₂₅	P ₅₀	P ₇₅
RENDIBILIDADE ECONÓMICA	4,14%	11,74%	25,60%	3,99%	10,23%	27,40%	2,94%	7,67%	20,48%	3,48%	10,02%	19,36%
Marxe sobre Ventas	4,37%	10,06%	15,26%	2,85%	10,41%	17,77%	2,89%	7,04%	18,28%	3,76%	8,52%	12,87%
Rotación do Activo	0,92	1,22	2,30	0,91	1,30	2,12	0,76	1,28	1,94	0,74	1,19	1,65

análise gráfica



• A MOSTRA: 16.546, 16.586, 19.798 e 20.322 empresas nos anos 1997, 1998, 1999 e 2000, respectivamente, con ingresos de explotación superiores a 42.000 euros no ano 2000.
• P₅₀ é o valor central da mostra (Mediana); P₇₅, P₂₅ ocupan as posicións entre a mediana e o valor máis alto e máis baixo, respectivamente.

análise sectorial: cnae 3 díxitos

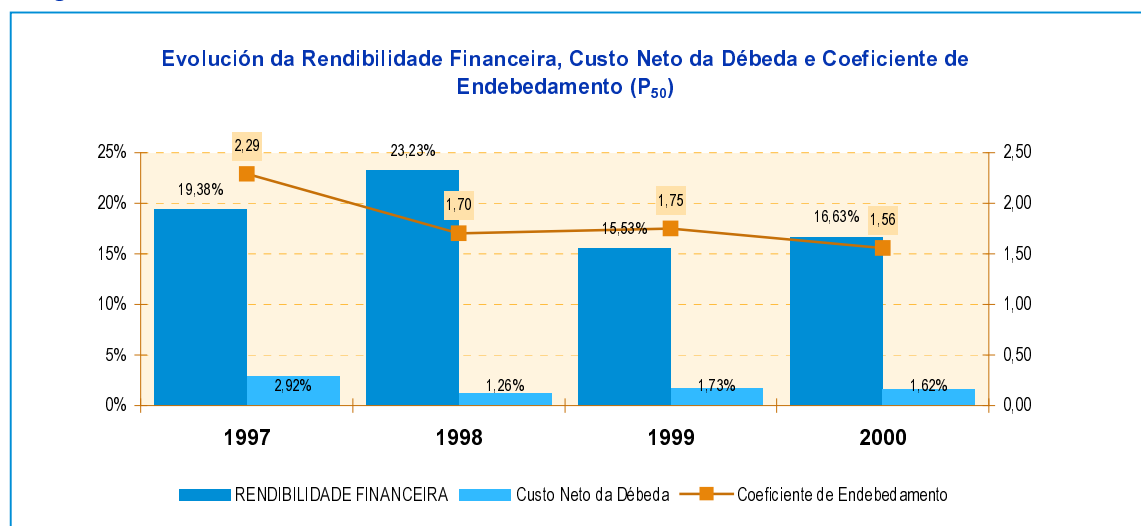
rendibilidade e variables asociadas

921- Actividades cinematográficas e de vídeo

Evolución da Rendibilidade Financeira e variables asociadas

	1997			1998			1999			2000		
	P ₂₅	P ₅₀	P ₇₅	P ₂₅	P ₅₀	P ₇₅	P ₂₅	P ₅₀	P ₇₅	P ₂₅	P ₅₀	P ₇₅
RENDIBILIDADE FINANCEIRA (despois de impostos)	3,87%	19,38%	55,60%	7,71%	23,23%	53,33%	1,62%	15,53%	25,91%	7,42%	16,63%	33,05%
Custo Neto da Débeda	0,00%	2,92%	6,71%	-0,09%	1,26%	4,54%	0,00%	1,73%	3,67%	0,01%	1,62%	5,27%
Coeficiente de Endebedamento	1,06	2,29	5,19	0,77	1,70	3,53	0,56	1,75	3,18	0,44	1,56	3,41

análise gráfica



- A MOSTRA: 16.546, 16.586, 19.798 e 20.322 empresas nos anos 1997, 1998, 1999 e 2000, respectivamente, con ingresos de explotación superiores a 42.000 euros no ano 2000.
- P₅₀ é o valor central da mostra (Mediana); P₇₅, P₂₅ ocupan as posicións entre a mediana e o valor máis alto e máis baixo, respectivamente.

análise sectorial: cnae 3 díxitos emprego e produtividade do traballo

921- Actividades cinematográficas e de vídeo

Evolución do Emprego

Nº de Empleados por Empresa

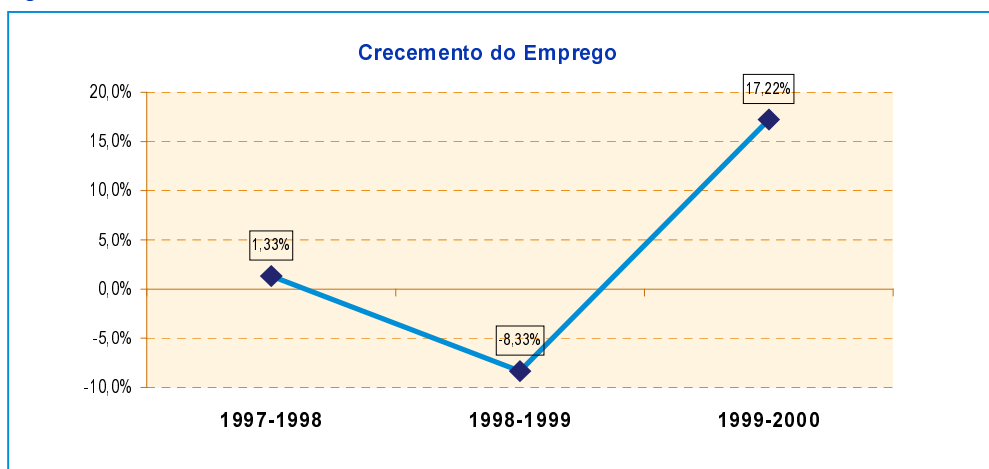
1997			1998			1999			2000		
P ₂₅	P ₅₀	P ₇₅	P ₂₅	P ₅₀	P ₇₅	P ₂₅	P ₅₀	P ₇₅	P ₂₅	P ₅₀	P ₇₅
4	7	9	4	7	9	5	7	9	7	9	11

Crecemento do Emprego

	1997	1998	1999	2000	Taxa de variación		
	Empresas *	21	21	21	21	97-98	98-99
Nº de Empleados	225	228	209	245	1,33%	-8,33%	17,22%

* Empresas que presentan datos consistentes de emprego nos catro anos analizados

análise gráfica



- A MOSTRA: 16.546, 16.586, 19.798 e 20.322 empresas nos anos 1997, 1998, 1999 e 2000, respectivamente, con ingresos de explotación superiores a 42.000 euros no ano 2000.
- P₅₀ é o valor central da mostra (Mediana); P₇₅, P₂₅ ocupan as posicións entre a mediana e o valor máis alto e máis baixo, respectivamente.

análise sectorial: cnae 3 díxitos emprego e produtividade do traballo

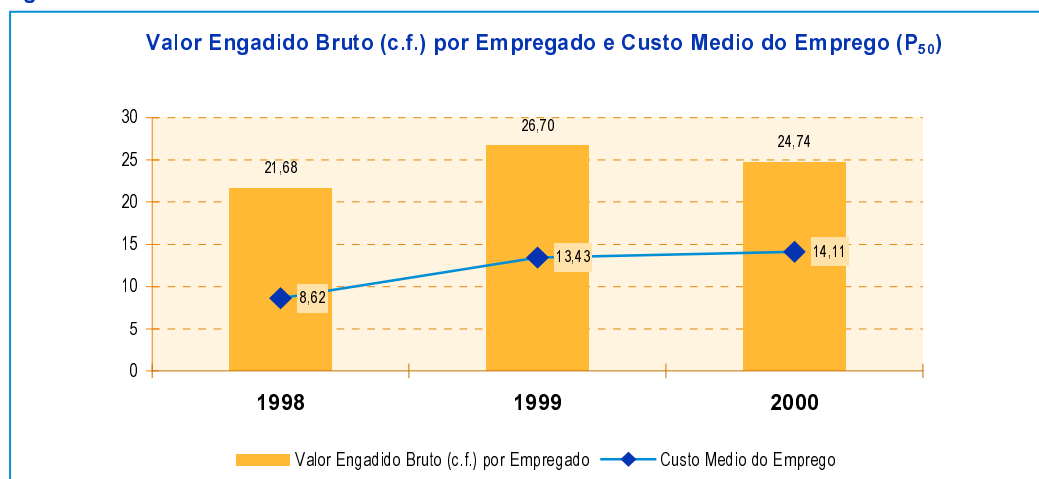
921- Actividades cinematográficas e de vídeo

Productividade do Traballo

	1998			1999			2000		
	P ₂₅	P ₅₀	P ₇₅	P ₂₅	P ₅₀	P ₇₅	P ₂₅	P ₅₀	P ₇₅
Ingresos de Explotación por Empleado	37,06	69,45	106,63	58,53	84,90	107,37	44,00	62,68	94,05
Valor Engadido Bruto (c.f.) por Empleado	12,50	21,68	38,62	20,60	26,70	36,22	17,75	24,74	37,97
Custo Medio do Emprego	7,11	8,62	15,47	8,48	13,43	21,11	8,94	14,11	21,53

Miles de euros

análise gráfica



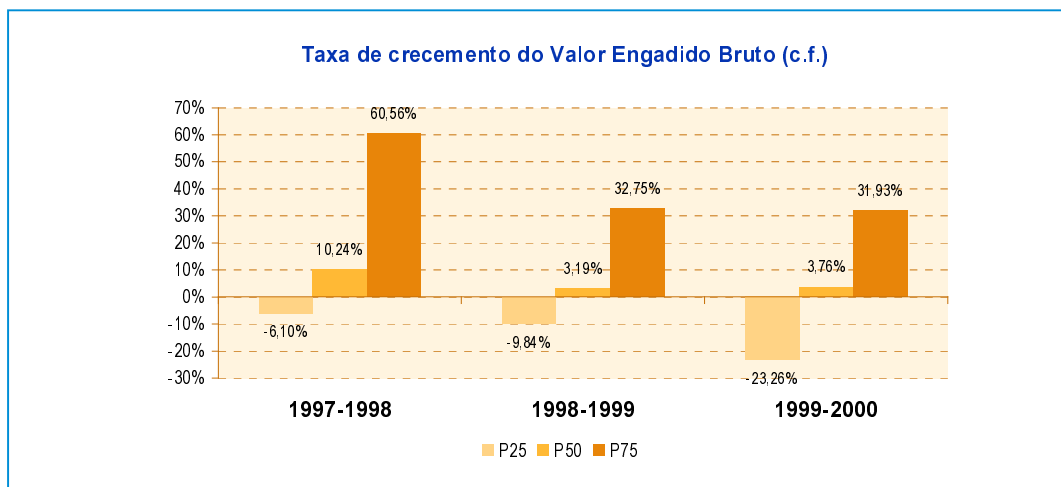
- A MOSTRA: 16.546, 16.586, 19.798 e 20.322 empresas nos anos 1997, 1998, 1999 e 2000, respectivamente, con ingresos de explotación superiores a 42.000 euros no ano 2000.
- P₅₀ é o valor central da mostra (Mediana); P₇₅, P₂₅ ocupan as posicións entre a mediana e o valor máis alto e máis baixo, respectivamente.

921- Actividades cinematográficas e de vídeo

Evolución do Valor Engadido Bruto ó Custo dos Factores

TAXA DE CRECIMENTO	1997-1998			1998-1999			1999-2000		
	P ₂₅	P ₅₀	P ₇₅	P ₂₅	P ₅₀	P ₇₅	P ₂₅	P ₅₀	P ₇₅
	-6,10%	10,24%	60,56%	-9,84%	3,19%	32,75%	-23,26%	3,76%	31,93%

PESO SOBRE INGRESOS DE EXPLOTACIÓN	1998			1999			2000		
	P ₂₅	P ₅₀	P ₇₅	P ₂₅	P ₅₀	P ₇₅	P ₂₅	P ₅₀	P ₇₅
	29,15%	36,22%	52,41%	28,74%	40,48%	55,83%	26,67%	36,10%	49,03%



- A MOSTRA: 16.546, 16.586, 19.798 e 20.322 empresas nos anos 1997, 1998, 1999 e 2000, respectivamente, con ingresos de explotación superiores a 42.000 euros no ano 2000.
- P₅₀: é o valor central da mostra (Mediana); P₇₅, P₂₅ ocupan as posicións entre a mediana e o valor máis alto e máis baixo, respectivamente.